

Aún con las restricciones sanitarias

Aprovecha logística mexicana fruta de Chile

MIGUEL ANGEL CASTILLO

El tamaño e infraestructura de los puertos mexicanos facilitan el movimiento de frutas de importación provenientes de Chile, ya que por su volumen son accesibles para cualquier tipo de envío y embarcación, consideró el gremio de productores de la nación sudamericana.

El presidente de la Federación de Productores de Fruta de Chile (Fedefruta), Rodrigo Echeverría Díaz, destacó las características de puertos como Manzanillo y Lázaro Cárdenas en el Pacífico, y Veracruz y Altamira en el Golfo, ya que presentan ventajas para los contenedores, pues lógicamente les permiten integrar más rutas con otros puntos de destino.

"A diferencia de los puertos estadouni-



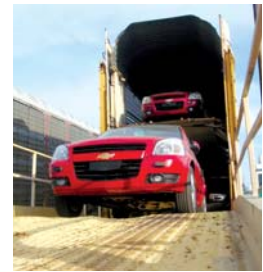
Exportan fruticultores chilenos a México para mercado local y a otros países.

denses, donde operan terminales de gran envergadura que por lo mismo privilegian el atraque de embarcaciones con escalas directas y grandes volúmenes, en México nos es posible llegar con una menor can-

tidad de contenedores y en rutas que incluyen otros puertos del Centro y Sudamérica, lo que agiliza nuestras exportaciones dado que aún el mercado que abarcamos en este país no es muy grande", dijo.

Echeverría Díaz apuntó que si bien el consumo de frutas chilenas ha ido en ascenso por parte de los mexicanos, aún encuentran problemas regulatorios para poder introducirlos.

"Sabemos que todo país suele tener acciones proteccionistas, pero creo que en casos es excesivo, sobre todo porque muchas de las frutas que se importan desde Chile no son competencia para los productos mexicanos, pues no se producen aquí; es lógico que se proteja a su industria de posibles plagas, pero en ocasiones son tantos los impedimentos que se ponen a nuestras mercancías que lo más fácil es reposicionarlos y colocarlos en otro mercado, como Estados Unidos, que paradójicamente es sumamente estricto en cuestiones sanitarias", dijo.



Autos de General Motors.

Reactiva exportación por Altamira

MIGUEL ANGEL CASTILLO

La empresa operadora de terminales de vehículos en México AMPORTS reactivó las exportaciones de automóviles en el puerto de Altamira, Tamaulipas, con un embarque de la compañía General Motors, proveniente de su planta ubicada en Ramos Arizpe, Coahuila, y con destino a Chile y Perú, según información la Administración Portuaria Integral (API).

Alrededor de 520 unidades del modelo Chevy, de General Motors, fueron embarcadas en un *car carrier* de la naviera Compañía Sudamericana de Vapores (CSAV), luego de que se encontrara en este puerto una buena opción logística.

En los últimos dos años, Altamira vio descender de forma drástica sus volúmenes de vehículos movilizados, cayendo en 79.5% al cierre de 2007, en comparación con el año previo y en 83.5% al cierre de 2008; mientras en los primeros cinco meses de 2009, descendió en 90%, apenas con 171 unidades manejadas, según cifras de la Coordinación General de Puertos y Marina Mercante.

Implementa tarifa fija por kilómetro

Reducirá Minsa 27% costo de fletes

PURI LUCENA

Entre sus objetivos para 2009, el fabricante de harina de maíz Minsa, segundo productor a nivel mundial, buscará reducir en 27% sus costos por concepto de flete en su distribución, informó su director de Logística y Servicio al Cliente, Carlos Fernández.

Ello será posible, explicó el directivo, gracias a un plan de trabajo puesto en marcha cinco años atrás y que les ha permitido definir una tarifa fija por kilómetro centralizada, ya que anteriormente cada planta contaba con su propio sistema. A este esquema se llegó luego de

realizar un estudio que mostró que los precios pagados a sus proveedores de tractocamiones doblemente articulados (full) estaban por encima de la tarifa de mercado, mientras que para camiones torton y rabón estaba por debajo.

Entre los fallos, descubrieron que para la distribución a sus clientes, en algunas ocasiones no se estaba usando el vehículo adecuado a la distancia entre la planta y el punto de entrega. Así, para muchas rutas se sustituyó el torton, con el que realizan 60% de sus envíos a clientes, por camiones doblemente articulados, lo que permitió aumentar la eficiencia.

Fernández señaló que otro de los objetivos de la empresa en materia logística es impulsar el crecimiento del hombre-camión, que realiza 60% de los envíos de Minsa a sus clientes y que ascienden a 14 mil mensuales, a fin de que "sean empresas más formales y con mejor servicio". Para ello, realiza un ranking de transportistas con una medición del servicio ofrecido.

Esta serie de medidas, puestas en marcha con la empresa de consultoría y tecnología NetLogistik, a las que se unen otras como la centralización de información sobre envíos o tiempos de entrega acordes a los horarios de sus clientes,



Aprovechan camión con doble caja.

permitirán que el área logística de la empresa aumente su nivel de servicio de 80 a 95%, meta fijada por la compañía y que está próxima a cumplir.

Recibe Comercio T21 en tu oficina

Suscríbete hoy y ahorra

Aprovecha!

Recibirás gratis 3 ejemplares al contratar un año de suscripción del periódico Comercio T21

Total: 28 ejemplares.

Promoción válida hasta el 31 de Diciembre de 2009, a nivel nacional.



Para conocer las formas de pago, visita: http://t21.com.mx/revista/revista_subscribase.php

Si deseas mas información, escríbenos a: suscripciones@t21.com.mx

o llámanos al: 8500 • 5787, ext. 116