

# ComercioT21

ITINERARIOS MÉXICO SHIPPER

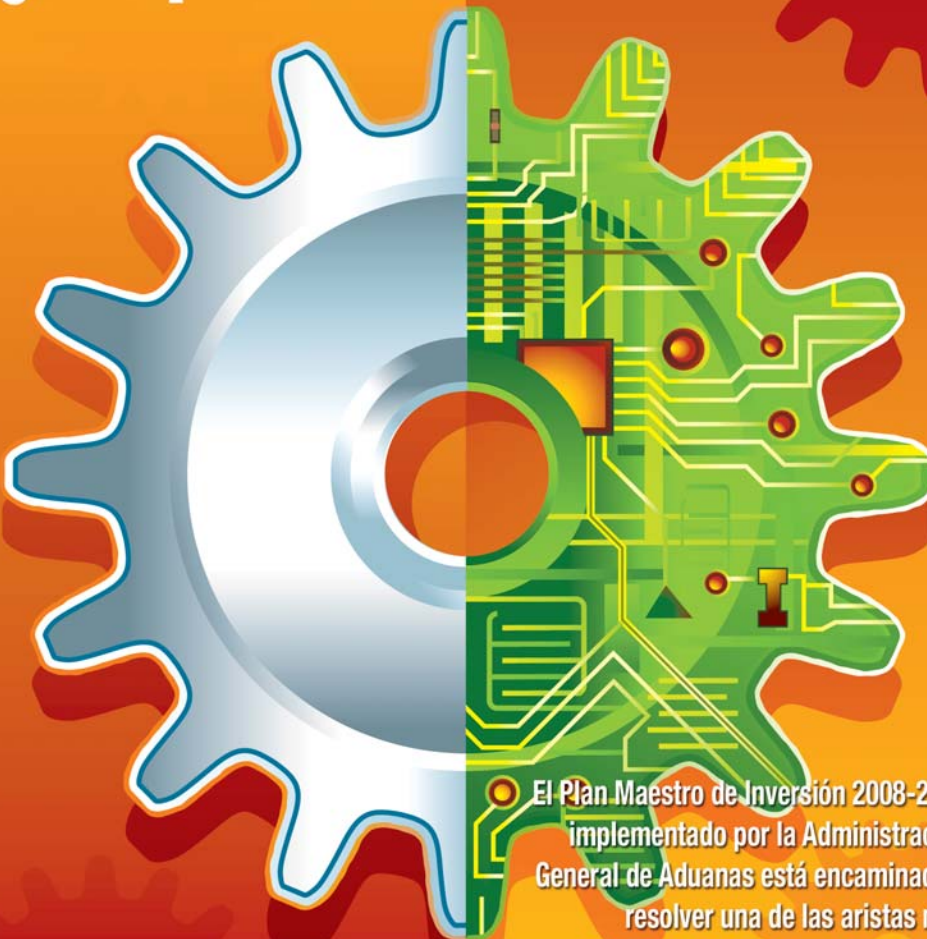
\$20.00 M.N. | AÑO 3, No. 69 | febrero 23 - marzo 8 2009

www.comerciot21.com

www.t21.com.mx

Autoridades, agentes y usuarios reconocen mejoras, pero...

## Modernización aduanera, ¿utopía o realidad?



El Plan Maestro de Inversión 2008-2013 implementado por la Administración General de Aduanas está encaminado a resolver una de las aristas más accidentadas del comercio exterior mexicano. Hay tecnología y hay voluntad; sin embargo, esta cruzada requiere de la participación de todos los actores involucrados. **2>**



### LA COSTEÑA ENCHILA LA CRISIS

La empresa mexicana productora de conservas alimenticias aumenta su exportación y va por Asia.



5>

### WAL MART APUESTA POR MAMÁ LUCHA

La transnacional abrirá 252 establecimientos, de los cuales 225 serán Bodega Aurrerá, entre ellas 175 tiendas Express.



8>

### TIENE FEDEX NUEVA SUCURSAL EN SAN LUIS POTOSÍ

La firma de mensajería y logística tiene un nuevo recinto al centro del país y ampliará su terminal de carga aérea en Guadalajara.



10>

### INAUGURA PROLOGIS PARQUE EN CUAUTITLÁN IZCALLI

Con una inversión de unos 80 millones de dólares, la desarrolladora de parques logísticos tiene cinco naves más.



The Global Distribution Solution

12>

### HISTORIA DE ÉXITO

### MÁGICA EXPORTACIÓN DE TRES REYES

La productora michoacana de chongos zamoranos va por el mercado europeo.



8>